



Lacre Alock

ALOCK COM FIO DE SELAGEM ACLOPADO



ALOCK SEM FIO DE SELAGEM ACLOPADO



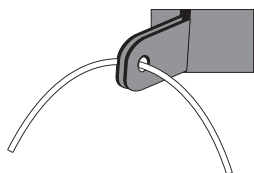
ALOCK COM FIO DE SELAGEM INJETADO



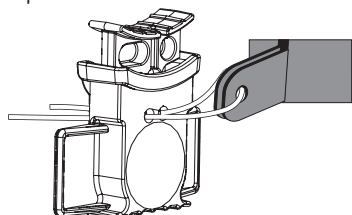
Para lacrar

— MODELO SEM FIO DE SELAGEM ACLOPADO

— Passe uma das pontas do arame pelo compartimento a ser lacrado.

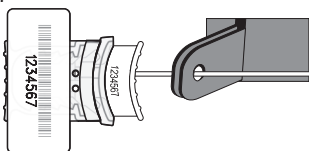


— Insira cada ponta do fio de selagem nos dois furos da cápsula pelo lado contrário da numeração, puxe até completo aperto.

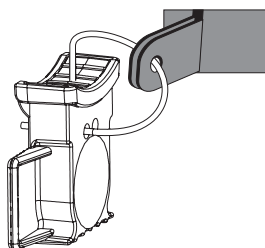


— MODELO COM FIO DE SELAGEM

— Passe a ponta do fio de selagem pelo compartimento a ser lacrado.

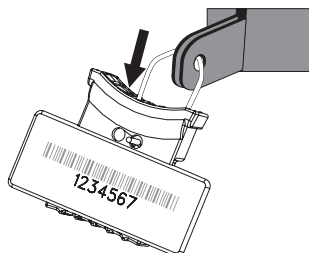


— Insira esta mesma ponta no furo da cápsula pelo lado contrário da ca numeração e puxe até total aperto.



— PARA AMBOS OS MODELOS

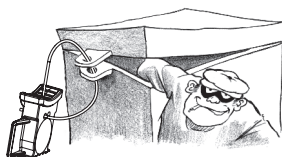
Finalize a lacração apertando a âncora totalmente para o interior da cápsula, de modo que todas as pernas da âncora fiquem em seus devidos alojamentos.



Certifique-se de que o lacre está devidamente travado puxando pela cápsula.



EVITE SELAGENS FROUXAS!



Para Romper

Corte o fio de selagem bem afastado do lacre.

