



## Eduardo de Lima Castro Netto Homenagem póstuma ao patrono e fundador da ELC

No último dia 8 de maio, data em que era comemorado o aniversário natalício do fundador e patrono da ELC, Eduardo de Lima Castro Netto, recebeu ele, em uma expressiva homenagem póstuma, o título de Cidadão do Estado do Rio de Janeiro, que lhe fora concedido pela Resolução 157, de 1999, da Assembléia Legislativa do Estado.

O título foi entregue a Eduardo na pessoa de seu filho, André de Lima Castro, atual presidente do conselho da ELC, das mãos do deputado

**Marcos Figueiredo**, em cerimônia que teve lugar às 11 horas na sede da empresa, com a presença de familiares

de Eduardo e de todos os funcionários da Casa. À tarde, a homenagem se repetiu em Paraíba do Sul, na Starlock Ind. e Com. Ltda., empresa parceira da ELC, tendo sido registrada a presença das principais autoridades do governo daquele município.

Na justificativa da Resolução da Assembléia Legislativa, seu proponente, o deputado Marcos Figueiredo assim se referiu ao fundador da ELC:

“É um dos raros inventores brasileiros que conseguiu êxito no país e no exterior, onde registrou nada menos que 87 patentes nos principais países do mundo, referentes a



André e Eduardo Júnior recebem o título conferido a seu pai, das mãos do Deputado Marcos

dispositivos para fechamentos de segurança, na forma de lacres, envelopes e malotes. Pode-se dizer, sem exagero, que o Sr. Lima Castro é um dos maiores responsáveis pela eliminação, em escala mundial, dos selos de chumbo, material cancerígeno, em proveito dos selos plásticos de segurança.

No Brasil, seus primeiros inventos cedo atraíram a atenção do INMETRO, da Casa da Moeda e dos Correios. Particularmente o INMETRO logo reconheceu a grande utilidade dos produtos idealizados pelo Sr. Lima Castro para suas tarefas de controle de qualidade.

Nos Estados Unidos, o Departamento de Defesa adotou o selo de segurança inventado pelo Sr. Lima Castro na lacração do armamento nuclear e convencional. O

Serviço de Express Mail do Correio norte-americano circula mundo afora exclusivamente com os envelopes de segurança idealizados por aquele brasileiro.

Estas são apenas algumas evidências do reconhecimento nacional e internacional que têm merecido os inventos do Sr. Lima Castro, um exemplo da tenacidade e da capacidade do homem brasileiro.

Em face do exposto, nada mais justo que prestarmos merecida homenagem ao Sr. Eduardo de Lima Castro Netto, concedendo-lhe o Título de Cidadão do Estado do Rio de Janeiro.”

### Mercados:

SELO AWN X GATOS E MACACOS - pg. 2  
Gol de Placa do DETRAN - pg. 3

### Novidades:

Um lacre que se abre sem esforço e sem instrumentos cortantes - pg. 4



## SELO AWN X GATOS E MACACOS

## A nova importância do lacre para medidores

A ELC vem de receber da Light a comunicação referente à sua meta de consumo de energia elétrica a qual, caso aplicada ao pé da letra, viria significar um corte de 42% no consumo atual da empresa.

Ocorre que um dos mais importantes produtos da ELC, o selo AWN em policarbonato para lacração de medidores, tornou-se, à raiz da crise de energia elétrica vivida no país, um fator significativo para a política de racionamento traçada pelo Governo federal. Agora mais do que nunca passou a ser imoral que, ao lado de toda uma população que sofre para economizar em seu consumo de energia, subsista um contingente de fraudadores que gastam luz à custa de todos os demais consumidores, mercê de “gatos” ou “macacos”, como se diz no Nordeste. Segundo estudo da CEMIG, cada consumidor no país paga o equivalente a US\$30 por ano à sua fornecedora de energia elétrica como compensação à energia perdida por fraude.

O selo da ELC, além de eliminar a possibilidade de fraudes aos medidores, passou a ter um alcance social e econômico insuspeitados. Em primeiro lugar, os contratos de concessão das distribuidoras de energia elétrica prevêm que, no caso de perdas de receita provocadas por medidas de restrição ao consumo de energia, a diferença poderá ser cobrada no exercício seguinte, mediante um aumento da tarifa. Ocorre que a implantação do selo da ELC nos medidores aumenta a receita das distribuidoras em vários mi-



Aumento na demanda pelos lacres da ELC, para enfrentar o contingente de gatos e macacos...

lhões de reais, o que virá diminuir o seu prejuízo com a venda de menor quantidade de energia consequente ao racionamento. Como resultado final, diminui também a eventualidade de um aumento de tarifas para os consumidores.

Por outro lado, o fato de incorporar novos usuários ao fornecimento controlado por medidores significa não só um aumento de receita para a concessionária, mas também o aumento da arrecadação para o Estado e, ainda, a inclusão daqueles usuários no programa de consumo racional de energia hoje vigente.

O lacre para medidores da ELC atende atualmente a 80% do mercado de distribuidoras de energia elétrica, como LIGHT, ELETROPAULO, COELBA, CELPE, COSERN, CELPA, CEB, CEMAT, SAELPA, ESCELSA e CELG, den-

tre várias outras. Ademais, os lacres plásticos da ELC são os únicos aprovados e utilizados pelo INMETRO na tarefa de aferir medidores elétricos e inúmeros outros instrumentos de precisão em todo o país.

Não obstante a necessidade de todos cooperarmos com o programa de economia no consumo de energia, a ELC fez ver à Light que uma redução tão radical como a anunciada à nossa empresa virá obstaculizar um fornecimento que exatamente contribui para a melhor racionalização do consumo a nível nacional. Se bem a maioria da população dá sinais de ampla colaboração, muita gente será ainda tentada a apelar para a fraude a medidores, sendo de prever um conseqüente aumento na demanda pelos lacres da ELC. Precisamos, pois, de que nossa meta de consumo seja revista, para enfrentarmos o aumento no contingente de gatos e macacos...



# Gol de Placa

## Lacre da ELC contribui para eliminar a clonagem das placas de veículos

O DETRAN do Rio de Janeiro, a ELC Produtos de Segurança, sua parceira Starlock Ind. e Com. e os Fabricantes credenciados de Placas de Veículos marcaram, juntos, um verdadeiro GOL de Placa através da Portaria 2196/00 pela qual o DETRAN determinou que as placas de veículos doravante somente poderão ser produzidas e comercializadas por empresas credenciadas e, para evitar fraudes, passarão a ser aplicadas com o novo lacre numerado em alto-relevo, produzido exclusivamente pela ELC, com tecnologia de última geração. A numeração em alto relevo, moldada no momento da injeção do lacre, inviabiliza a feitura de duplicatas a partir de um lacre liso, fabricado sem numeração. Justamente esta característica, de alta segurança, veio permitir a aplicação e selagem de placas nos veículos de modo a dificultar ao máximo as fraudes referentes à clonagem de placas e o emplaceamento de veículos roubados, além de facilitar o trabalho de fiscalização pela Polícia.

A numeração do lacre vai registrada em um banco de dados, com acesso restrito via web, que detém todas as informações que vinculam o número do lacre à placa do veículo, ao seu Renavam e às pessoas responsáveis pelo emplaceamento (fabricante do lacre, fabricante de placa e DETRAN), integrados em um elo de segurança:

Uma vez registrado o número do lacre no banco de dados, ao ser emplaceado o veículo, torna-se inútil arrancá-lo visando seu aproveitamento em outra placa ou colocar em seu lugar um outro lacre ainda não usado, porque o número do lacre original

estará vinculado à placa original, por sua vez referida a outros elementos informativos que compõem o chamado **elo de segurança**.

O controle sobre cada lacre, propiciado pelo novo sistema, tornará

inviável a atividade de fabricantes clandestinos de lacres e também de placas, que hoje se aproveitam da ausência de controles para alimentar a fraude de clonagem de placas.

Os selos de chumbo ou de plástico até agora usados para emplacear veículos nenhuma garantia oferecem contra a clonagem de placas: por não serem numerados em alto relevo, são facilmente substituíveis por outros idênticos.



Selo de chumbo

Alicate



Selo de Plástico

No novo lacre da ELC, a tecnologia empregada elimina a hipótese de produzir-se um lacre com numeração repetida. Pelo seu carácter insubstituível, equivale a uma impressão digital, que impede a clonagem das placas de veículos.



Fastlock



Impressão Digital

### REGISTRO NO BANCO DE DADOS

Número do Lacre



Número do Renavam



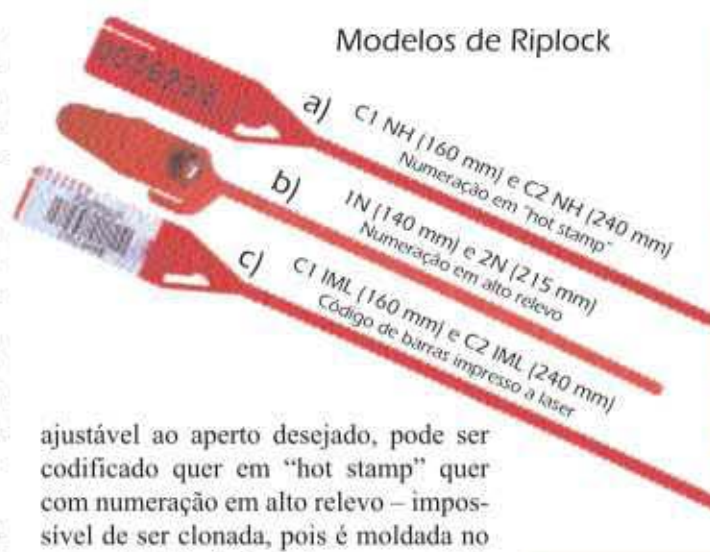
Visite o site: [www.elodesseguranca.com.br](http://www.elodesseguranca.com.br)

## Um lacre que se abre sem esforço e sem instrumentos cortantes

Imagine que você viaja e a empresa aérea lacra a sua mala – uma prática que está se tornando generalizada –, com um selo plástico comum. Ao chegar ao hotel, você terá de esperar por uma tesoura para poder romper o lacre. Agora imagine que na viagem de volta por uma outra empresa o lacre usado foi o Riplock da ELC: ao chegar a seu destino, você vai abrir o lacre de imediato, sem esforço e sem precisar de instrumento cortante, graças ao seu exclusivo filamento destacável. E ainda dentro de padrões de segurança de última tecnologia.

O Riplock é a mais nova criação da ELC e vem conquistando clientes no Brasil e no exterior, nos setores de envio de malotes SERCA, transporte aéreo, bancos e vários outros onde a necessidade de operações rápidas, seguras e práticas se impõe. Particularmente no caso de aplicação nos malotes do SERCA, o lacre Riplock tem registrado uma procura acima de nossas melhores expectativas, por assegurar uma abertura rápida e sem o sacrifício para as mãos e unhas do operador. Motivo semelhante tem marcado as vantagens do Riplock no “check-in” de bagagens nas empresas aéreas, bem como na lacração dos compartimentos de comidas e bebidas servidas a bordo (“catering”).

O Riplock, de comprimento



Modelos de Riplock



ajustável ao aperto desejado, pode ser codificado quer em “hot stamp” quer com numeração em alto relevo – impossível de ser clonada, pois é moldada no momento da injeção do lacre – ou ainda em código de barras ou dígito verificador impressos a laser em papel, o qual é fundido ao lacre no momento de sua fabricação – impossível de ser substituído por qualquer outro rótulo (na foto superior, imagens a, b e c, respectivamente).

O Riplock modelos C1 e C2 IML (comprimentos de 160 mm e 240 mm, respectivamente) estão sendo bastante procurados por Bancos dado que seu código de barras impresso a laser permite uma leitura ótica que de imediato informa à rede de computadores o número do lacre que vem de ser atribuído ao malote, eliminando demoras e erros de transcrição. Eles foram também



aprovados para fechamento das caixetas do Correio utilizadas para agrupar encomendas de pequeno e médio porte. Dentro de alguns meses, a ELC fabricará ainda o Riplock III, com 350 mm de comprimento, utilizado na indústria de carnes e o Riplock IV, com 420 mm, aplicado no fechamento de malas postais.

Jornal da ELC - Informativo trimestral – ELC Produtos de Segurança Ind. e Com. Ltda.



### ELC Produtos de Segurança Ind. e Com. Ltda.

**Rio de Janeiro**

Rua São Luis Gonzaga 912  
Rio de Janeiro - RJ, 20910-060  
Tel.: (021) 2585-5454  
Fax (021) 2589-4703 / 2589-4750  
E-mail: elc@elc.com.br

**São Paulo**

Rua das Perobas 265  
São Paulo - SP, 04321-120  
Tel.: (011) 5011-6477  
Telefax (011) 5011-6477  
E-mail: elcsp@elc.com.br

**Minas Gerais**

Av. Álvares Cabral 344 s/1308  
Belo Horizonte - MG, 30170-911  
Tel.: (031) 3273-9769  
Telefax (031) 3273-9800  
E-mail: elcmg@elc.com.br

**Rio Grande do Sul**

Av. Cristóvão Colombo 2144 s/504  
Porto Alegre - RS, 90560-002  
Tel.: (051) 3222-0889 / 3346-1417  
Fax (051) 3346-1289 / 3222-9726  
E-mail: elcrs@elc.com.br

Visite nosso site: [www.elc.com.br](http://www.elc.com.br)