



ELC - 40 Anos de História e Orgulho!

A ELC é uma das poucas empresas brasileiras de porte pequeno/médio que se orgulha em completar 40 anos no mercado. Uma proeza, se levarmos em conta a ocorrência de grandes ondas inflacionárias, o crescimento desproporcional dos impostos, as múltiplas mudanças na política brasileira e na economia mundial, o surgimento da concorrência globalizada.

A esmagadora maioria das empresas desse porte não sobrevive sequer 20 anos de existência. Cabe, assim, uma pergunta: por que a ELC conseguiu seguir em frente e crescer em meio a um oceano de de-

sastres empresariais? Tome consciência dos fatores que mais contribuíram para nosso resultado favorável, que são:

- As necessidades em fechamentos de segurança estão sempre evoluindo, a ELC sempre responde com produtos adequados, porque: **temos capacidade inventiva e tecnologia.**

- Nossa presença é global, indo desde a lação de urnas em eleições patrocinadas pela ONU até os taxímetros e medidores de energia, passando pelas Forças Armadas dos Estados Unidos, transportadoras internacionais de valores, bancos e inúmeras empresas que fazem mover a economia,

no Brasil e no exterior: **somos pioneiros com importância global.**

- Em 1967, a ELC foi uma das primeiras empresas no mundo a comercializar um selo plástico de segurança, em substituição ao selo de chumbo altamente tóxico, inventado por seu fundador, Sr. Eduardo Lima Castro Netto. Esse pioneirismo foi desde cedo levado ao mercado externo, culminando nas parcerias hoje existentes com distribuidores de produtos ELC nos Estados Unidos e na Europa. Por toda a experiência acumulada ao longo desses 40 anos, a ELC tornou-se uma referência global no que diz respeito a dispositivos indicadores de violação. **Somos referência mundial para dispositivos**

indicadores de violação.

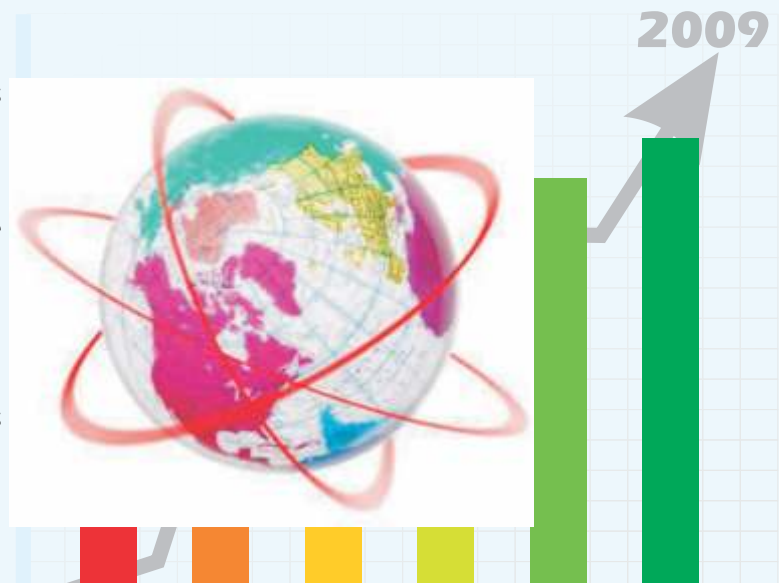
- A ELC desenvolveu uma linha complementar de produtos com enorme potencial de vendas. Ao lado dos selos, envelopes e malotes básicos, temos modalidades que atendem às mais diversas necessidades do mercado. **Temos diversificação de produtos e mercados portanto temos futuro próspero.**

- Você, funcionário, representante e distribuidor da ELC, pode ter **orgulho** de pertencer a esta empresa, porque ela tem **capacidade inventiva e tecnologia, somos pioneiros e referência mundial, temos diversidade e futuro.**

Objetivos da ELC a cumprir até o ano 2009

Metas fixadas a médio prazo até o ano de 2009. Para que todos saibam, eis a sua relação:

- 1º - Aumentar a presença da empresa no exterior em até 100%.
- 2º - Aumentar a produtividade de nosso processo produtivo em até 30%.
- 3º - Aumentar o faturamento em até 10% ao ano.
- 4º - Permanecer dentro dos padrões da ISO 9001/2000.
- 5º - Aumentar nosso faturamento junto aos clientes existentes, com produtos complementares.



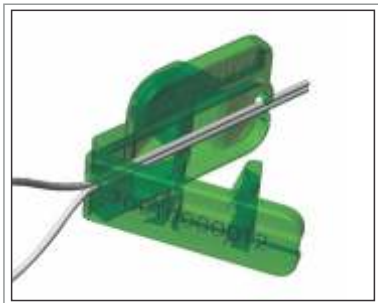
Nesta Edição

- **Novos Produtos e Novos Mercados**
- **Motivação na Empresa**
- **Reestruturação dos Centros de Venda**
- **O Monge e o Executivo Desembarcam na ELC**
- **Para Viver de Bem com a Vida**
- **Espírito de Equipe**
- **Resultado do 9º Concurso do Jornal da ELC**
- **10º Concurso do Jornal da ELC**
- **Datas Comemorativas**
- **Novos Colegas**

Novos Produtos e Novos Mercados

Fastlock 3 no DETRAN de Pernambuco

A ELC está ampliando seus fornecimentos aos DETRANs estaduais: além do Rio de Janeiro e de Rondônia, agora incluímos Pernambuco, desta vez com o **Fastlock 3 a laser**.



Clipinlock 2 IML

O **Clipinlock** ganhou agora uma versão IML que o situa entre os mais modernos lacres à disposição do mercado. Reunindo o alto nível de segurança do seu fechamento com "clip metálico" à rapidez no despacho e recebimento das cargas, graças à leitura ótica facilitada pelo rótulo IML com código de barras.



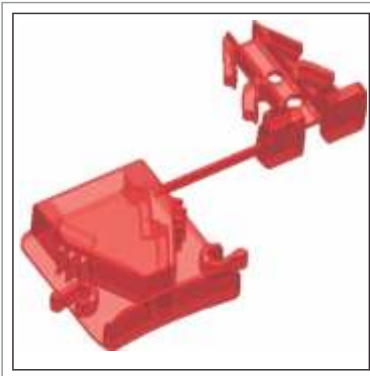
Alulock

Com este dispositivo de metal, a ELC entrou no mercado dos lacres semi-barreira, aliando a alta segurança de sua numeração à resistência de 350Kgf, o que torna o produto mais protegido de ataques fraudulentos e o recomenda para "containers" e outros trabalhos pesados, que deve respeitar as normas ISO/PAS 17712.



Squarelock

É um selo compacto, de fácil manuseio, que contém uma área útil maior para numeração e personalização, dispensando a necessidade da lâmina numerada. O arame vem montado, a exemplo dos selos da linha Tik.



Motivação na Empresa

É o processo responsável pela intensidade, direção, e persistência dos esforços de qualquer pessoa para o alcance de uma determinada meta. A Direção da ELC tem estado atenta a este assunto, sabendo que o funcionário é o elemento principal em todo processo de mudança. Neste sentido, já promoveu duas pesquisas de satisfação e tem como elementos do processo de motivação:

- Valorização do indivíduo dentro do seu grupo.
- Integração baseada na visão e na missão da empresa.
- Chamamento a parcerias e cooperação entre Chefes e Subordinados.
- Envolvimento dos funcionários no planejamento e na tomada de decisões.
- Estímulo à iniciativa e à criatividade.
- Delegação de poderes e de responsabilidade.



Reestruturação dos Centros de Venda

ELC Rio

No Rio de Janeiro, a ELC mudou-se para a Rua Sete de Setembro, 92 Sala 1004 - Centro. Nosso novo telefone é (021) 2173-7888.

Rio Grande do Sul

Os clientes da ELC no Rio Grande do Sul passaram a ser atendidos pela ELC em Paraíba do Sul. O Gerente daquela Filial, Sr. Mauro Capriglione, está trabalhando agora na Matriz em Paraíba do Sul.

Novos Representantes



A ELC dá as boas vindas aos novos Representantes recém incorporados à força de vendas e parabeniza os antigos parceiros.

Goiás

SOCOREL - Soc. Com. Rep.
Sr. Airton Filho

Bahia

União Barbosa Rep. Com.
Sr. Carlos Barbosa

Pará

SERTO-Serviços e Projetos de Eng. e Representação
Sr. Hiran W. L. da Rocha

Acre e Rondônia

Northbras Representações Ltda
Eleandra Araújo e Mauro Orlando

Amazonas, Roraima e DF

Northbras Representações Ltda
Solange Henriques e Danglia Araújo

Confira os endereços e telefones em nosso site.

www.elc.com.br

O Monge e o Executivo Desembarcam na ELC

JAMES C. HUNTER

O MONGE E O EXECUTIVO UMA HISTÓRIA SOBRE A ESSÊNCIA DA LIDERANÇA



“O Monge e o Executivo” é o livro de não-ficção mais vendido hoje no Brasil (há 116 semanas ocupa o 1º lugar). Como nem todo mundo dispõe de tempo para ler, o seu Jornal da ELC se propõe apresentar uma série de resumos de temas

expostos naquele livro, que giram em torno dos problemas de Liderança no Trabalho. Se nossa idéia despertar interesse, estaremos trazendo outros temas do livro nos próximos números do Jornal.

Autoridade e Liderança

Os empregados passam a metade do dia no ambiente criado pelos líderes, ou seja, pelos Encarregados de Produção. É muito importante, assim, considerar como os Encarregados deverão atuar. Estes podem tratar seus subordinados de várias maneiras : com displicência, ou então usando de seu poder ou posição de força, ou ainda não dando importância à contribuição que eles possam dar para as metas a serem atingidas. Isto não é ser líder, é apenas ocupar um espaço de maneira errada.

O verdadeiro líder não usa de seu poder, ele emprega sua autoridade, que é a habilidade de levar as pessoas a fazerem de boa vontade o trabalho estabelecido pelo líder.

Liderança é uma habilidade que pode ser aprendida...

Liderança é uma habilidade que pode ser aprendida e desenvolvida e “O Monge e o Executivo” lista os comportamentos que o aspirante a líder deve desenvolver, sendo os principais: confiabilidade, bons exemplos, tratar seus subordinados com respeito, encorajá-los e, quando necessário, ser humilde a ponto de servi-los, ensinando-lhes a superar seus erros e deficiências, pois servir a seus subordinados é uma das marcas principais do verdadeiro líder.

O líder ou o Encarregado de Produção terá sempre à sua frente

dois aspectos a desenvolver: a tarefa e o relacionamento. Se ele se concentrar nas tarefas podemos ter má qualidade do trabalho, baixo compromisso, baixa confiança e outros sintomas indesejáveis. A chave para a liderança é executar as tarefas enquanto se constroem os relacionamentos, o que implica saber ouvir o seu subordinado, tratá-lo com importância - porque ele é, sim, importante - e dispor-se a ajudar aqueles que ficaram para trás, que ainda não entenderam como executar sua tarefa. Quanto a este último aspecto, o monge e o executivo que apareceram certo dia na ELC contaram uma historietta ao redator deste Jornal, que vai publicada logo abaixo, com o título “Espírito de Equipe”.

Para Viver de Bem com a Vida



Lia Luft é uma brilhante pensadora brasileira (80 mil exemplares vendidos de seu livro “Perdas e Ganhos”), que comenta em seus trabalhos as questões e desafios da vida atual. Resumimos a seguir um dos seus pensamentos, esperando que seja de proveito para nossos leitores.

Não desanime se o ano que findou não trouxe as alegrias mais esperadas, como a vitória do seu time, a conquista de um grande amor, o reconhecimento no trabalho ou no estudo.

Você pode “dar a volta por cima”: para viver de bem com a vida, você na realidade precisa dispor, sempre, de **Afetos e Projetos**.

Do lado dos **Afetos** você pode juntar a pessoa amada, pais,

filhos e outros seres queridos; não se esqueça de incluir seu gato ou seu cachorro. Cultive bem esses relacionamentos, eles serão o seu refúgio quando algum mau resultado do ano passado se fizer presente, mais uma vez.

E nunca, nunca mesmo, deixe de ter **Projetos**: o projeto de reformar sua casa, de ser aprovado no vestibular, de comprar um carro, de plantar uma horta, de ver seu trabalho eleito como o melhor, de conquistar uma medalha no seu esporte, de criar uma peça de artesanato.

Porque ter Projetos é acreditar nos recomeços, na renovação da vida, é acreditar que o impossível é mesmo possível.

Espírito de Equipe

Há alguns anos, nas Olimpíadas Especiais de Seattle, nove crianças participantes, todas com deficiência mental, alinharam-se para a largada da corrida de 100 metros rasos.

Ao sinal todas partiram, não propriamente em disparada, mas com vontade de dar o melhor de si, terminar a corrida e ganhar.

Um dos garotos tropeçou, caiu e começou a chorar. Os outros oito ouviram o choro, diminuíram o passo e olharam para trás.

Então voltaram. Todos eles.

Uma das meninas com Síndrome de Dow ajoelhou-se, deu um beijo no garoto e disse : “Pronto, agora vai sarar!”



E todos os nove competidores deram os braços e andaram juntos até a linha de chegada.

O estádio inteiro se levantou e os aplausos duraram muitos minutos...



Quais indicadores que você escolheria para medir e melhorar o desempenho da sua área ?

O vencedor no 9º Concurso do Jornal da ELC foi nosso colaborador **Marcel dos Santos** (Estagiário de Engenharia).



Resposta - Os melhores indicadores a serem medidos podem se subdividir em 3 grupos:

Humano, onde o número de faltas/atrasos dos funcionários seria contabilizado; **Fabril**, indicando a produtividade gerada pelo Reporte On-line; e **Financeiro**, onde a equipe de apontadores juntamente com o setor de Custos formam uma análise "produção x perdas" em todos os processos de fabricação da Empresa.



Novos Colegas

- Leandro de Carvalho Moreira
- Lidiane A A Fernandes
- Mauricio Paes Cunha Ribeiro
- Ricardo A C Amancio
- Sergio Ricardo B da Silva
- Thiago Dantas Vicenrini

BEM-VINDOS



Proteção ao Meio Ambiente

Categorias de participantes:

- * Categoria A - até 7 anos completos
- * Categoria B - entre 8 anos e 13 anos

Premiação:

O participante com o melhor desenho de cada categoria será premiado com R\$ 200,00 e terá sua foto publicada junto com o desenho no próximo Jornal da ELC.

Regulamento:

Poderão participar todas as crianças ligadas aos funcionários da ELC, sejam parentes ou apadrinhados, desde que vivam sob o mesmo teto. Estarão concorrendo à premiação as crianças que enviarem seu desenho de acordo com o tema: "Proteção ao Meio Ambiente". Os concorrentes inscritos na "Categoria B" poderão, se o quiser, apresentar o desenho colocando na sua parte inferior uma única frase sobre o tema. O participantes deverão informar seu nome, idade assim como o nome do responsável (funcionário da ELC). Os desenhos deverão ser entregues até o dia 20 de dezembro de 2007 no departamento de Marketing.

Sua opinião é muito importante para nós

Envie sua opinião / sugestão / reclamação sobre o trabalho e / ou os temas do

"Jornal da ELC" para: opinioao@elc.com.br

Expediente:

Tiragem: 700 exemplares

O "Jornal da ELC" é um informativo trimestral da ELC Produtos de Segurança Ind. e Com. Ltda.

Estrada Prefeito Antônio da Cruz Barros, 693 - Limoeiro, CEP: 25850-000 Paraiba do Sul - RJ

Datas comemorativas



Por tantos momentos que vivemos juntos em nosso trabalho na **ELC**, o **Setor de Recursos Humanos** com o apoio do Setor de Marketing e em parceria com **O Boticário de Paraíba do Sul**, **SESI** e **Universo da Beleza de Três Rios**, desenvolveram as campanhas abaixo para homenagear nossos colaboradores. Acompanhe as campanhas em nossos murais!

Páscoa
Sorteio de Brindes



Dia do Trabalhador
Homenagem



Dia do Trabalhador
Sorteio de Brindes



Dia das Mães
Homenagem

