



BENCHMARKING A ELC se revela uma empresa desafiadora

“Benchmarking” é um instrumento gerencial pelo qual os produtos, serviços e métodos de trabalho de uma empresa são comparados com os das empresas do seu ramo, para avaliar se os resultados obtidos podem ser melhorados. Ao compararmos, por exemplo, os índices de desempenho da ELC com aqueles das empresas nacionais e internacionais que lideram o nosso ramo de Plásticos e Borracha, identificamos nossos pontos fortes e também nosso ponto fraco, o que mostrará as possibilidades de melhoria em nossa organização.

Assim, se, por exemplo, o índice de defeitos em nossos produtos está muito acima do registrado pelas empresas mais importantes do nosso setor, então estaremos diante de um sinal de alerta que deverá motivar uma revisão em nosso processo produtivo.

Para conhecer sua posição em relação às grandes empresas do ramo, a ELC contactou o Instituto Nacional de Tecnologia, o qual dispõe de um banco de dados que contém mais de 1.000 empresas em

34 Países. Nele, as empresas são comparadas umas com as outras de acordo com as práticas exercidas para a obtenção de uma performance desejada, via indicadores.

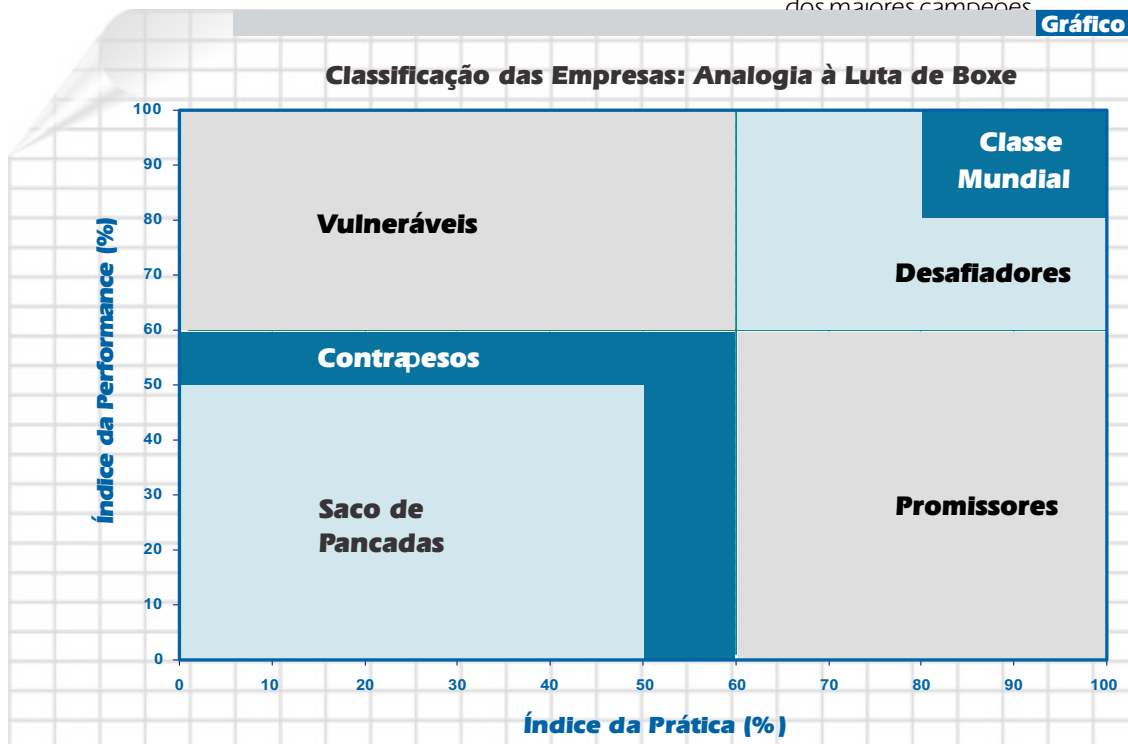
Para atingirmos um certo resultado, ou seja, determinada **performance**, em uma área qualquer de atividade - por exemplo, a produção de lacres - desenvolvemos as **práticas** que nos parecem mais adequadas, tais como a divisão de tarefas e de turnos, a escolha das injetoras

mais indicadas para cada lacre, o controle de qualidade das partidas produzidas, a manutenção programada das máquinas, o treinamento de operadores etc. Se essas **práticas** forem mal executadas, obteremos um resultado final ou uma **performance** insatisfatória. Há empresas de todo tipo as quais, numa analogia com a luta de boxe, foram classificadas como empresas de classe mundial, empresas desafiadoras, promissoras, vulneráveis, contrapesos e

empresas “saco de pancadas”, (vide gráfico abaixo). As de Classe mundial utilizam todas as práticas conhecidas de gestão empresarial e obtêm um máximo de performance.

“As Desafiadoras” cuja posição é necessário entender, porque a ELC se situa nessa categoria correspondem àqueles lutadores de boxe que ainda não são campeões mundiais, mas procuram aplicar um máximo de técnicas, quer dizer, práticas, e apresentam uma performance bastante próxima dos maiores campeões.

Gráfico 1



Nesta Edição

- BENCHMARKING - A ELC se revela uma empresa desafiadora
- Envelope ELC para amostra de combustíveis - pág. 03
- Qualidade ELC - pág. 03
- O dia em que Deus abriu uma loja de flores - pág. 03
- Novos produtos e mercados - pág. 03
- TV GLOBO e SBT dão destaque à ELC - pág. 04



Tal como no mundo do boxe, essas empresas poderão, de uma hora para outra, “desafiar” e sobrepujar alguns lutadores que ora carregam o cinturão de ouro. As empresas Promissoras equivalem aos pugilistas que ainda perdem várias lutas, mas que praticam muito treinamento, sendo, por isso mesmo, uma esperança de ascensão para o futuro. As Vulneráveis lembram os lutadores que não aplicam as melho-

res técnicas, ou práticas, mas que conseguem bons resultados, ou performances, graças a um pouco de sorte ou esperteza. A esta categoria pertencem as empresas tradicionais ou com produtos exclusivos que o mercado não têm alternativa. Não praticam muitas técnicas mas a performance é satisfatória. São vulneráveis porque a qualquer momento correm o risco de perder os mercados que alcançaram no passado.

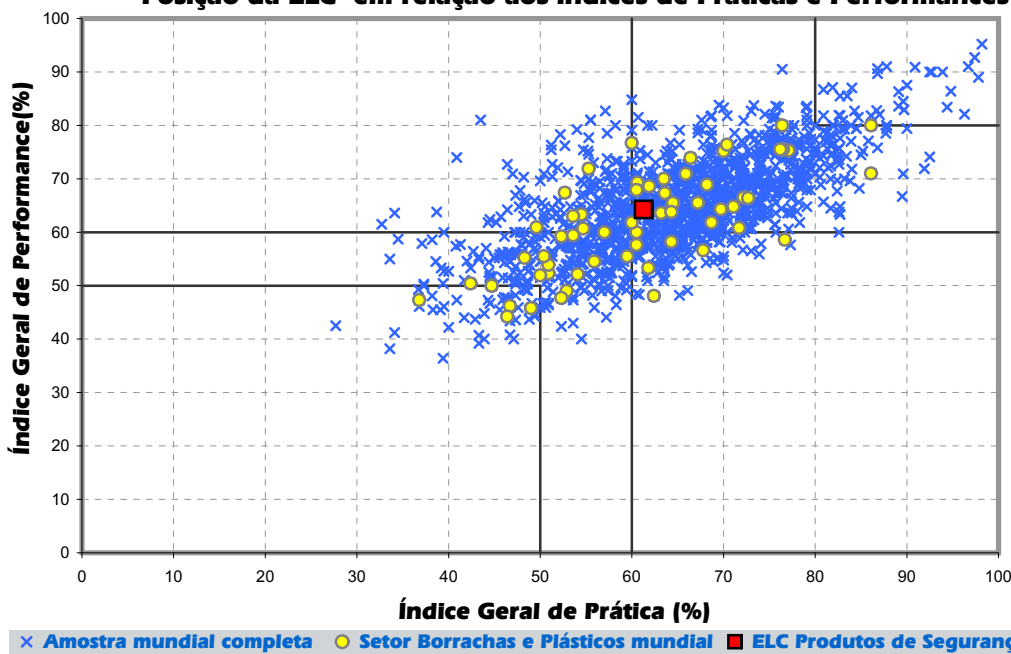
As empresas do tipo Saco de pancadas repetem a posição dos pugilistas que não dispõem de recursos técnicos (práticas) e por isso saem do ringue sempre nocauteados, ou seja uma performance lamentável. As empresas chamadas de Contrapeso acham-se em uma posição intermediária, desenvolvendo poucas práticas e conquistando performances também pouco entusiasmantes.

Para situar a posição da ELC dentro do quadro abaixo, foram levantados os indicadores de **Práticas** e de **Performances** registrados pela empresa em 7 áreas:

- Qualidade total
- Produção enxuta
- Logística
- Organização e cultura
- Desenvolvimento de novos produtos
- Gestão da inovação
- Meio ambiente, saúde e segurança.

Gráfico 2

Posição da ELC em relação aos índices de Práticas e Performances



A cada indicador de Prática existe um equivalente indicador de Performance. A ELC registrou um índice geral de Prática igual a 61,3%, com o qual obteve um índice geral de Performance de 64,2%. Como ambos os indicadores foram superiores a 60%, a ELC garantiu uma posição final como empresa Desafiadora. No Gráfico 2 podemos visualizar nossa posição em relação às demais empresas do setor de Plásticos e Borracha. O eixo horizontal representa o índice geral de Práticas e o eixo vertical o índice geral de Performances. A ELC está bem posicionada, no sentido de que, se aperfeiçoarmos alguns de nossos indicadores, poderemos chegar à área ocupada pelas empresas de Classe Mundial. É importante notar que nossa Performance (64,2%) foi superior às Práticas aplicadas (61,3%), um bom sinal de que nossos resultados tendem a superar o montante de recursos empregados.

Gráfico 3

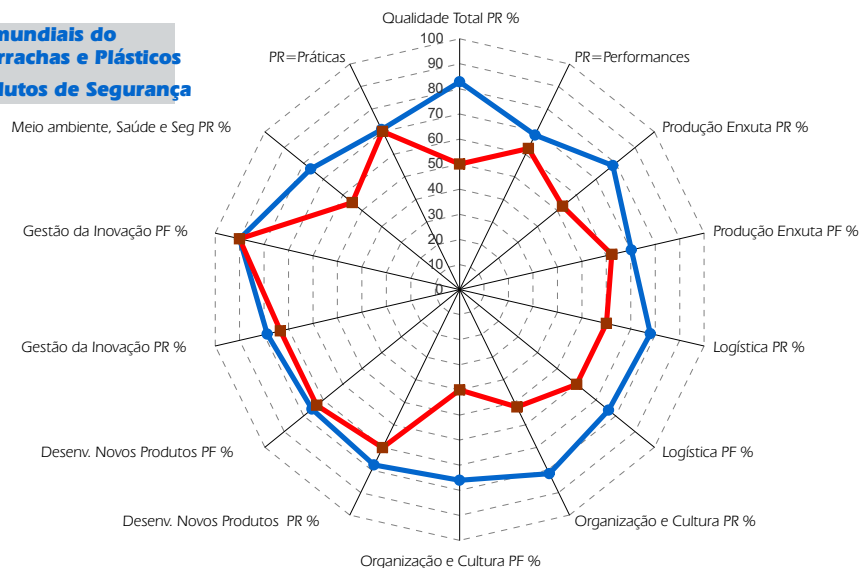
Quanto mais afastados do centro estão os pontos marcados pela ELC, melhor a sua colocação. As áreas onde a posição da ELC mais se aproxima dos líderes mundiais são os pontos fortes da empresa. Os pontos onde a distância é maior correspondem aos pontos fracos da ELC. O espaço situado entre as linhas vermelha e azul corresponde ao “espaço para melhoria”.

e Produção Enxuta, bem como nas Práticas de Qualidade Total e Meio Ambiente, Saúde e

Segurança. As equipes da ELC estão de parabéns, mas ainda precisamos

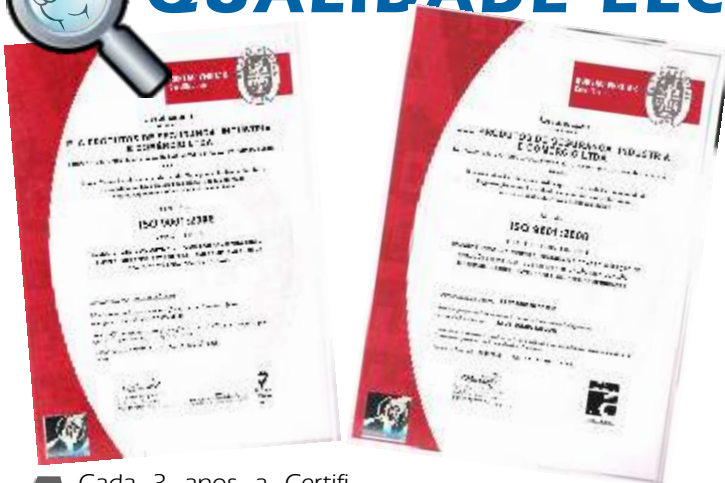
melhorar para atingir o lugar que a ELC merece, entre os líderes mundiais do seu ramo.

— Líderes mundiais do setor Borrachas e Plásticos
— ELC Produtos de Segurança



Estamos com índices comparáveis aos das melhores empresas mundiais, como no caso da Gestão da Inovação e Desenvolvimento de Novos Produtos. Todavia, temos que melhorar nas áreas de Organização e Cultura, Logística

QUALIDADE ELC



A Cada 3 anos a Certificação ISO concedida à ELC é eventualmente renovada, na medida em que a empresa continue na sua trajetória de melhoria contínua. Durante o triênio atual, uma auditoria de manutenção é feita, a cada 6 meses, tal como a realizada em fevereiro e agosto de 2008 e Fevereiro de 2009. Nestas a empresa auditora

verifica o progresso no programa de melhoria contínua, o que inclui o programa de treinamento de pessoal, o trabalho de calibração periódica de equipamentos, melhoria de processos industriais etc. Na última manutenção, realizada em fevereiro de 2009 a ELC recebeu a Certificação ISO 9001:2008, se tornando uma das primeiras empresas possuidoras desta.

Fornecedor de Qualidade da Light

A ELC recebeu o Prêmio de Fornecedor de Qualidade da Light, concedido a um seletivo número de fornecedores que, segundo aquela empresa, atingiram níveis de excelência nos produtos fornecidos. De parabéns estão as equipes de produção e comercialização da ELC que tornaram possível aquele reconhecimento.



Novos produtos e mercados

O aspecto da gravação da numeração de lacres tem passado por diversas fases e evolução tecnológica. A primeira técnica, de hot-estampagem, não permite a inclusão de dígito verificador e código de barras. Vieram então os lacres IML, onde o papel numerado e com código de barras é colocado no momento da injeção do selo. Eis que a ELC inaugura agora a tecnologia



Clipinlock 2 transfer
Nova tecnologia aplica números e/ou código de barras

“transfer”, de máxima segurança, com personalização e codificação gravados a laser com números e/ou código de barras.

Envelope ELC para amostras de combustíveis

A **ELC** marca um ponto importante no saneamento do mercado de combustíveis. A Resolução ANP nº9 de 07/03/07 da Agência Nacional de Petróleo regulamentou o uso do Envelope de segurança para coleta de amostras de combustíveis, a serem encaminhados para análise química. Desde então estamos fornecendo os envelopes Starlock e Void para esta operação.

Regulamentado pela Agência Nacional de Petróleo-ANP, os envelopes **Void** (1) e **Starlock** (2)



O dia em que Deus abriu uma loja de flores

(baseado em uma historietta oriental)



Havia uma mulher que desejava ardentemente ser feliz e desfrutar de todas as coisas boas

que a vida pode oferecer. Mas Deus achava que ela precisava, antes de mais nada, de uma orientação sobre como atingir seus objetivos, para que ela não viesse a ser uma privilegiada em relação ao resto da humanidade. Em uma fração de segundo, Deus montou uma loja em um centro comercial e colocou à porta um cartaz, “Loja de flores com poderes cósmicos”. Curiosa,

a mulher entrou na loja e tomou um susto, porque de imediato sentiu que era o próprio Deus que estava no balcão - uma suave auréola azul em torno da cabeça. Dele não deixava margem a dúvidas.
- Qualquer pedido seu, feito aqui, irá até o Cosmos e ali ficará marcado para acontecer - disse Deus.
- Quero ser feliz, disse a mulher.

Quero paz, dinheiro, ser amada. Quero ir para o céu quando morrer e quero que tudo isso seja concedido também a meus amigos e parentes.
Deus abriu alguns potes que estavam no balcão, tirou vários grãos de dentro e os estendeu à mulher.
- Aí estão as sementes - disse -, comece a plantá-las, porque aqui Nós não vendemos os frutos.



O Jornal da ELC reservou 2 prêmios de R\$ 200,00 (duzentos reais) cada um, para ser sorteado entre os acertadores do teste

Mostre que você conhece os produtos que a empresa fabrica

abaixo. Escolhemos 7 produtos ELC e, logo em seguida, 21 descrições de produtos. Vai acertar o leitor que conseguir apontar, para cada um dos 7 produtos, qual a descrição que fica mais adequada a ele, que mais lhe diz respeito. Por exemplo, para o Fastlock, que é um laque de segurança, não cabe a descrição

“Envelope descartável, com nível 5 de segurança”, mas se você estudar bem os folhetos sobre os produtos ELC, ficará conhecendo melhor esse laque e estará preparado para identificar, nas várias descrições que apresentamos abaixo, uma que realmente se adapta às características do Fastlock.

Os produtos são 7:

Fastlock - Leverlock - Malote Snapseal - Starlock Plus - Clipinlock - Idlock - Starlock

A seguir, 21 descrições, mas somente 7 empatam perfeitamente com os 7 produtos acima:

- 1) Reutilizável, usado nos malotes SERCA
- 2) Selo com recibo destacável, usado para lacrar medidores
- 3) Dispõe de corda ajustável
- 4) Dispõe de corda ajustável e arame evidenciador de violação
- 5) Usado na selagem de computadores
- 6) Ergonômico, fornecido em versão opcional com fole
- 7) Reutilizável e resiste a armazenamento prolongado
- 8) Etiqueta com código de barras para selar portas
- 9) Dispõe de anel metálico interno
- 10) Fabricado em policarbonato. Não permite acesso ao mecanismo de travamento.
- 11) Envelope descartável, com nível 3 de segurança
- 12) Reutilizável e dispõe de um anel metálico interno
- 13) Com cinta ajustável, é usado no controle de caça e pesca
- 14) Fornecido em versões opcionais com fole ou com recibo destacável
- 15) Em nylon, aplicado em medidores de luz. Pesa um quilo a menos que os produtos similares tradicionais vendidos no mercado.
- 16) Reutilizável, pesa um quilo a menos que os produtos similares tradicionais vendidos no mercado.
- 17) Etiqueta com código de barras, para lacrar caixas de moedas e/ou fichas telefônicas
- 18) Envelope descartável, com nível 5 de segurança
- 19) Cápsula em polietileno, usado para lacrar medidores
- 20) Cápsula em polipropileno, cartela com 8 unidades, usado para lacrar medidores

21) Aberta em um dos lados, apresenta uma seta com o código de barras na mesma ordem em que aparecem acima, reproduzindo, ao lado de cada um, a resposta que julgar acertada.

As respostas serão dirigidas ao Departamento de Marketing, colocadas nas caixas de coleta de correspondência e recebidas até o dia 31 de julho de 2009.

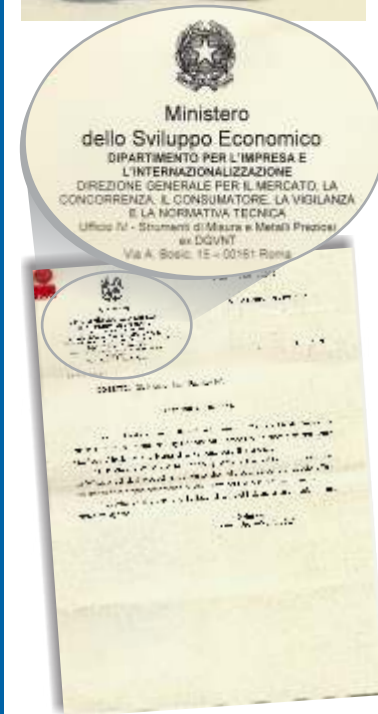
TV GLOBO e SBT dão destaque à ELC

Em abril e maio de 2008 a **ELC** foi escolhida como tema de reportagens apresentadas pelo SBT e pela TV Globo (Globo Repórter). O interesse da mídia televisiva pela nossa empresa tem a ver com o aspecto inventivo e inusitado constante em cada produto da **ELC**. O SBT em 7 de abril incluiu a **ELC** em uma reportagem intitulada “Grandes Idéias”, enquanto o “Globo Repórter” de 30 de maio focalizou a ELC sob o tema “Herança de inventor se torna um grande negócio”. Ambas reportagens apresentaram cenas do trabalho na fábrica e

ouviram dos diretores da empresa explicações sobre como surgiu a idéia do primeiro selo TIK, as dificuldades para sua aceitação, a ênfase dada pela **ELC** à Pesquisa & Desenvolvimento, entre outras informações. Apesar do curto espaço de tempo dedicado à nossa empresa naqueles noticiários, ficou a impressão, no telespectador, de que a **ELC** é resultado de grandes e inspiradas idéias que, longe de serem facilmente colocadas no mercado, passam por um trabalho de convencimento continuado dos clientes quanto à qualidade de nossos produtos e sua adequação às necessidades apresentadas.



Fastlock recebe aprovação do “INMETRO” Italiano



Sua opinião é muito importante para nós
Envie sua opinião / sugestão / reclamação sobre o trabalho e / ou os temas do “Jornal da ELC” para:
 opiniao@elc.com.br

Expediente:

Tiragem: 700 exemplares

O “Jornal da ELC” é um informativo trimestral da ELC Produtos de Segurança Ind. e Com. Ltda. com circulação interna e distribuição gratuita.

Estrada Prefeito Antônio da Cruz Barros, 693 - Limoeiro, CEP: 25850-000 Paraíba do Sul - RJ

ISO 9001

BUREAU VERITAS
 Certification

